

Открытая областная олимпиада по истории изобразительного искусства и мировой художественной культуре «Порталы времени»

ЗАДАНИЯ ОТБОРОЧНОГО ТУРА

Конкурсное задание отборочного этапа открытой областной олимпиады по истории изобразительного искусства и мировой художественной культуре.

Задания олимпиады ориентированы на знания по курсам «История изобразительного искусства» и «Мировая художественная культура».

Задания для **категории А** (обучающиеся 10 и 11-х классов средних общеобразовательных школ), **категории Б** (обучающиеся 3 и 4-х классов детских художественных школ) и **категории В** (обучающиеся 3 и 4-х классов детских школ искусств (по 4-летней программе обучения)).

Тематика заданий отборочного тура является ориентированной для всех возрастных групп:

- искусство 17 в. в Западной Европе
- искусство 18 в. в Западной Европе
- русское искусство 18 в.

Задания включают *вопросы викторины* и *творческую часть*. Вопросы викторины, приведённые в бланках заданий, имеют форму теста, ребуса, кроссворда, анаграммы (перестановка букв, образующая новое слово), задания на выбор лишнего слова из ряда терминов, заполнения пропусков.

Некоторые из заданий представляют собой выбор правильного варианта. Обратите внимание на постановку вопроса, если в нём указано множественное число («Какие из зданий...»), значит нужно выбрать несколько вариантов ответа.

Творческое задание подразделяется на две категории:

Для категории А представляет собой небольшое эссе на предложенную тему и прикрепляется как отдельный документ. *Эссе – это прозаическое сочинение небольшого объема и свободной композиции (7-10 листов 14 шрифтом через полтора интервала), выражающее индивидуальные впечатления и соображения по конкретному поводу или вопросу.*

Для категории Б и В представляет собой творческую работу, выполненную в любом из видов изобразительного искусства (живопись, графика, скульптура, декоративно-прикладное искусство, фотография). Работа должна быть выполнена на основе творческого переосмысления рассматриваемого материала, т.е. произведений искусства произведений русского или европейского искусства 17-18 вв. На первый тур присылается фото этой работы

Внимание!

Пакет документов отборочного тура состоит из:

- заявки;
- заполненного и отсканированного бланка ответов;
- творческого задания

Документ отправляется на электронный адрес (e-mail) ВМИИ: volgmuz_art@mail.ru (тема сообщения: ОЛИМПИАДА)

Общие вопросы

№1 Рассмотрите последовательность, какая из работ лишняя в этом ряду?



А



Б



В



Г

№2 Дайте определения терминам

- 1) Классицизм
- 2) Барокко
- 3) Рококо

№3 Расшифруйте анаграммы

- 1) Р Ю Л А А Т Д Б А С
- 2) К В Е С А Р Л О И С

№4 Кто изображён на этих портретах? Укажите лишнюю картину в ряду



А



Б

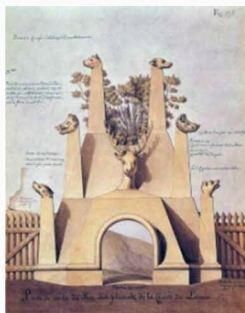
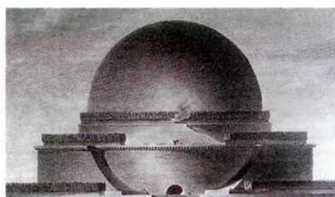


В



Г

№5 Что объединяет эти проекты, в чём их основная идея?



№6 Этот художник предпочитал использовать в своих работах рассеянный свет. Выберите правильный ответ

А) Рембрандт

В) Вермеер

Б) Караваджо

Г) Эль Греко

№7 Укажите лишнюю работу



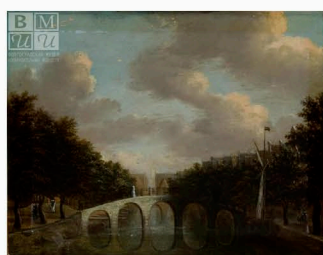
№8 Эта работа из собрания
ВМИИ написана итальянским
мастером, опирающимся на
принципы караваджизма.
В чём это проявляется?



№9 Какая из этих работ не принадлежит Караваджо?



№10 Решите ребус



“Вид на...”
(картина из собрания
ВМИИ)

.....



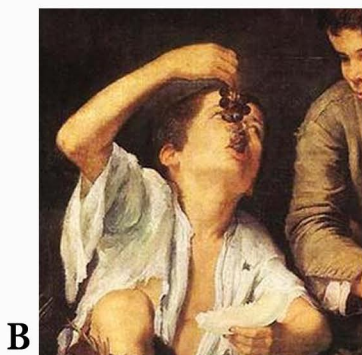
...Т.

Титанида, мать
Аполлона и Артемиды

№11 Какое событие изобразил Веласкес? Найдите победителей и побеждённых.



№12 Укажите название и автора представленных фрагментов

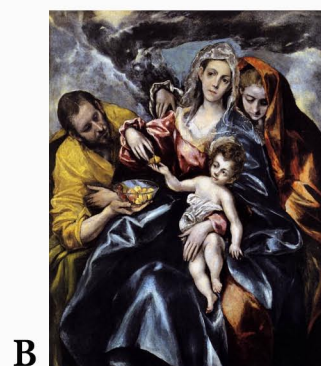


№13 К какому жанру часто обращался Д. Веласкес в “севильский” период творчества?



№14 Этот придворный художник в 1656 г. стал дворцовым маршалом, а в 1659 г. его наградили орденом Св. Иакова - ни один художник до него не удостоивался такой чести. О ком идёт речь?

№15 Какое произведение не принадлежит Эль Греко?



Искусство Франции и Англии
17-18 вв.

№16 Герои этой картины собираются на знаменитый остров, на берег которого, согласно легенде, впервые вступила богиня Афродита. Напишите имя художника и название произведения



№17 Название этого известного сооружения в Париже имеет греческие корни. В древности так обозначали место, где проходили музыкальные представления, состязания. О каком сооружении идёт речь?

№18 Разгадайте ребус

.....



».....



Г=С

№19 Автором какой работы не является У. Хогарт?



А



Б



В



Г

№20 Почему в композиции художников классицистов существует чёткое деление на пространственные планы?

№21 Соедините картину и имя её автора

А) Джошуа Рейнольдс Б) Томас Гейнсборо



1



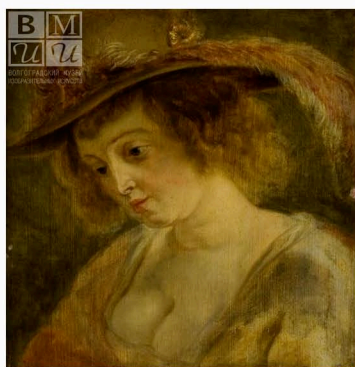
2



3

Искусство Нидерландов,
Голландии и Фландрии 17-18 вв.

№22 Этот этюд хранится в ВМИИ, он из мастерской известного фламандского мастера 17 в. С оригинала какой работы он выполнен?



№23 В 18 в. этот огромный холст был обрезан с четырёх сторон, а в 19 в. полотну дали новое название, хотя действие изображённой сцены происходит днём. О какой картине идет речь?

№24 Какие самостоятельные жанры живописи появились в голландском искусстве 17 в.?

№25 Почему, начиная с 15 в. многие голландские живописцы отказываются от изображения религиозных тем?

№26 Какое из представленных произведений иллюстрирует слова басни Эзопа: “...не быть нам с тобой друзьями, если у тебя из одних и тех же губ идёт и тепло, и холод”



А



Б



В

№27 Соедините картину и имя её автора

- 1) Рембрандт ван Рейн 2) Питер Пауль Рубенс
3) Якоб Йорданс 4) Франс Снейдерс



А



Б



В



Г

Русское искусство 17-18 вв.

№28 Этот павильон возведён итальянским мастером, работавшим в России. В 18 в. от балкона верхнего этажа начиналась длинная горка с несколькими подъёмами и спусками. Напишите имя автора и архитектурное сооружение



№29 С какой важной целью Б.К. Растрелли прибыл в Санкт-Петербург?

№30 Это портрет А.Б. Куракина кисти В. Боровиковского. На картине есть детали связанные с Павлом I. Напишите их.



№31 В этом архитектурном ансамбле встречаются элементы, характерные для русского Средневековья, например “ласточкины хвосты”. Напишите имя автора и название ансамбля.

№32 Какая из этих работ принадлежит крепостному художнику?



№ 33 Создание этого учебного заведения было задумано ещё Петром I, замысел осуществила его дочь Елизавета, а начато и завершено строительство здания было уже при Екатерине II. О каком заведении идёт речь?

№34 Почему владелец крупных горнопромышленных предприятий изображён так необычно?



№35 Этот памятник известному русскому полководцу 18 в. не отличается портретным сходством. В руках у героя меч и щит с российским гербом, на голове античный шлем, тело облачено в средневековые латы. Напишите имя скульптора и полководца

№36 Решите кроссворд

По горизонтали:

1. Испанский художник греческого происхождения
3. Примером, какого стиля является творчество Рубенса
5. Основатели Болонской академии
6. Материал, который ценят скульпторы за особую светопроницаемость
10. Творчество этого испанского художника высоко ценил и изучал Валентин Серов
12. Этот художник доверял исполнять цветы и животных в своих композициях Яну Брейгелю, натюрморты - Франсу Снейдерсу

По вертикали:

2. Итальянский архитектор, состоявший в постоянном соперничестве с Бернини
4. Его быт чаще всего изображали голландские живописцы 17 в.
7. Первый архитектор Санкт-Петербурга
8. Русский живописец, который чаще других писал Петра I
9. Художник, который первым в России написал автопортрет с супругой
11. В 1986-88 гг. к главному входу этого художественного музея был возведён вестибюль в виде стеклянной пирамиды

№37 Творческое задание

Категория А

Напишите небольшое эссе (3-4 стр.) на тему
“Человек познающий” и “человек действующий” в
искусстве Нового времени”

Категория Б и В

Создайте собственное произведение, основанное на
изучении европейского искусства 17-18 в. и русского
искусства 17-18 в.