

«МАШКОВ. ПОРТАЛЫ ВРЕМЕНИ»

ЗАДАНИЯ ОТБОРОЧНОГО ТУРА

Конкурсное задание отборочного этапа открытой областной олимпиады по истории изобразительного искусства и мировой художественной культуре.

Задания олимпиады ориентированы на знания по курсам «История изобразительного искусства» и «Мировая художественная культура».

Олимпиада проводится в рамках проекта «Машков. Универсальный гений места» при поддержке Фонда Президентских грантов. Она приурочена к 140-летию нашего земляка художника И.И.Машкова.

Задания для **категории Б** (обучающиеся 9-11-х классов средних общеобразовательных школ), **В** (обучающиеся младших классов детских художественных школ и школ искусств, **категории Г** (обучающиеся старших классов детских художественных школ и школ искусств).

Задания включают вопросы викторины и творческую часть.

Вопросы викторины, приведённые в бланках заданий, имеют форму теста, ребуса, кроссворда, анаграммы (перестановка букв, образующая новое слово), задания на выбор лишнего слова из ряда терминов.

Некоторые из заданий представляют собой **выбор правильного варианта**. Обратите внимание на постановку вопроса, если в нём указано множественное число («Какие из зданий...»), значит нужно выбрать несколько вариантов ответа.

Творческое задание представляет собой **небольшое эссе** на предложенную тему и прикрепляется как отдельный документ.

Эссе – это прозаическое сочинение небольшого объема и свободной композиции (5-10 листов 14 шрифтом через полтора интервала), выражающее индивидуальные впечатления и соображения по конкретному поводу или вопросу.

ВИДЕОМАТЕРИАЛЫ
О МАШКОВЕ



ВНИМАНИЕ!

Пакет документов отборочного тура состоит из:

- заявки;
- заполненного и отсканированного бланка ответов;
- творческого задания

Документ отправляется на электронный адрес (e-mail)
mashkov.konkurs@bk.ru (тема сообщения: ОЛИМПИАДА)



№ 1. Первые работы И.Машкова поступили в Волгоградский музей изобразительных искусств в 1964 г. В 2010 г. ВМИИ получил имя Машкова.

Выберите произведения, которые первыми поступили в Фонды музея:



1.



2.



3.



5.



4.

№ 2. Илья Машков стремился построить обучение своих учеников, опираясь на опыт мастеров эпохи Возрождения.

● *Художники Возрождения в качестве идеала обращались к искусству:*



1. Др. Китая



3. Античности



2. Др. Египта



4. Средневековья

№3.

1. Напишите 5 растений, занесенных в **Красную книгу**, которые растут в степи на территории Волгоградской области.

2. Какие особенности степной природы более всего ценил Машков?

- А. Широта пространства
- Б. Отсутствие дождей
- В. Красивый по цвету растительный покров
- Г. Летнюю жару

№4. Какие специфические условия степи заставляют животных строить глубокие норы?

№5. Какие из этих пейзажей были написаны в станице Михайловской?



1.



5.



2.



3.



4.

№6. Как Вы думаете, зачем мальчиков-казаков с 4-летнего возраста учили обращаться с конем, скакать верхом?

№7. Найдите верные утверждения:

1. Самые первые сообщества казаков были чисто мужскими.

2. Вся власть в казачьем сообществе принадлежала самым богатым.

3. В 16 веке в казачьих сообществах был военный уклад жизни.

4. Основным занятием казаков в 19 веке являлась торговля.

5. Казаки стали частью российского войска, начиная с 17 в.

6. Казаки - выходцы из разных народов.

№8. Илья Машков имел крестьянское происхождение, однако, через всю жизнь он пронес любовь к казачьему краю и яркие впечатления о казачьей культуре.

Казаки это:

1. Сословие.

2. Народ.

3. Профессия.

4. Все жители степи.

№9. Напишите имя царя, заключившего первый договор с казаками, в результате которого донцы участвовали в его походах.



1

2

3

4

№10. Как Вам кажется, почему на территории Волгоградской области долго не было оседлого населения?

№11. Решите анаграмму и напишите, какой жанр был любимым у Машкова

Т О Р Н Т Ю Р М А

№12. Любимый мотив народного искусства - **мировое древо**. Мироздание по народным представлениям делится на три части.

Подпишите, кто обитает в каждом из миров.

№13. Ритм в народном искусстве был воплощением вечности, где господствует порядок. Мы часто встречаем орнамент, составленный из повторяющихся частей.

Что обозначают эти символы орнаментов:

1.



2.



№14. Многие из прославленных русских художников были родом из провинции. Соотнесите имя художника и его малую родину.

- | | |
|----------------|---------------------|
| 1. И.Репин | А. Астрахань |
| 2. М.Шагал | Б. Витебск |
| 3. И.Левитан | В. Кибарты |
| 4. И.Шишкин | Г. С. Рябово |
| 5. А.Васнецов | Д. Елабуга |
| 6. Б.Кустодиев | Е. Чугуев |
| 7. И.Машков | Ж. Ст. Михайловская |

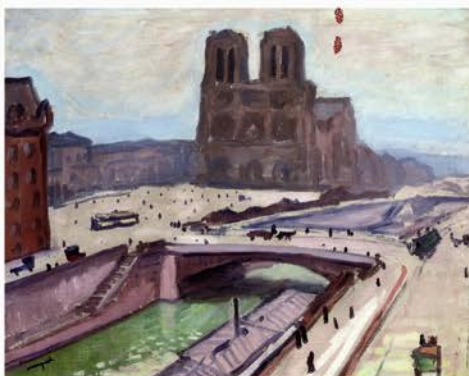
№15. Напишите имя художника, который искал вдохновение в искусстве и жизни далеких островов?



№16. Какие явления не относятся к провинциальной культуре?

1. Лубок.
2. Академия художеств.
3. Ярмарочные представления.
4. Олимпийские игры.
5. Всемирные выставки.

№17. Машков много путешествовал, в какой стране он увидел это знаменитое архитектурное сооружение?



№18. Все эти работы были написаны в начале 20 в. Какие из них были созданы художниками-передвижниками?



1.



2.



3.



4.



5.

№19. Решите ребус:



РЕ



художник

ЗМ

№20. Художники-модернисты искали способы передать изменившиеся в 20 в. представления о мире. **Какая из работ могла стать откликом на Первую мировую войну?**



№21. Фрагмент какой картины **не** принадлежит И.И. Машкову?



№22. Решите анаграммы:

1. КОЗАРИСЦБТИН

2. ТИРММИИПВЗ

№23. Напишите отголоски каких направлений Вы видите в этой работе Ильи Машкова?



АБСТРАКЦИОНИЗМ



КУБИЗМ

ИМПРЕССИОНИЗМ



СЕЗАННИЗМ

№24. Соедините натюрморты Машкова и традицию, повлиявшую на них:



1.



2.



3.

А). Голландские натюрморты XVII в.

Б). Жостовский промысел. В). Сезаннизм.

№25. Какую сферу деятельности Машков называл своей второй профессией?

№26. Главным архитектором послевоенного Сталинграда долгое время был один из выпускников ВХУТЕМАСа. Напишите его фамилию.

№27. Установите соответствие между характеристикой этапа в творчестве и произведением И.И.Машкова

1. Примитивист.

2. «Классик советского искусства».

3. «Хранитель живописной традиции».

А.



Б.



В.



№28. К поискам собственного пути в искусстве И.Машкова подтолкнула новейшая европейская живопись, которую он увидел в знаменитых московских коллекциях. Выберите имена коллекционеров.

1. П.М.Третьяков

2. И.А.Морозов

3. С.Т.Морозов

4. С.И.Щукин.

№29. Определите черты, которые не являются характеристиками импрессионистского искусства.

1. Попытка запечатлеть то, что видит глаз до опознавания умом.

2. Стремление дать зрителю пример для подражания.

3. Стремление передать бесконечный, подвижный, целостный мир.

4. Уход от воспитательных задач искусства.

5. Влияние театра и литературы.

№30. Соотнесите исторический период и произведение художника.

1. 1910-е.

2. 1920-е.

3. 1930-е.

4. 1940-е.

А.



Г.



Б.



В.



№31. Для чего служит искусство по мнению художников-передвижников?

Выберите правильный ответ:

1. Искусство должно показывать абсурд современной жизни.

2. Искусство - самостоятельное явление, царство прекрасного.

3. Искусство должно помогать улучшать жизнь простого народа.

№32. Какие личностные качества Машков ценил в учениках?

№33. «Мир искусства» - художественное объединение, выставки, журнал. Установите соответствие между именем художника и произведением.

1. А.Н.Бенуа
2. Л.С.Бакст
3. К.А. Сомов
4. Е.Е. Лансере
5. М.В. Добужинский
6. А.П. Остроумова-Лебедева

А.



Б.



В.



Г.



Д.



Е.

№34. На какой картине Машкова можно увидеть звезду и флаг, установленные на куполе и колокольне Сретенской церкви?

№35. Какое из высказываний относится к объединению «Бубновый валет»?

1. Их формы просты, словно вырублены топором, цвета насыщенные, густые. Они сочетаются не так, как в ученом искусстве, а как в народных росписях, платочных узорах, подносах.

2. Они опираются на традиции передвижников, выступают против установки «Искусство для искусства» и идей отмирания станковой картины.

3. Они осуществили переход к беспредметному искусству.

4. Они боролись за приближение искусства к массам, художественное отражение жизни и идей современности в формах нового реализма.

№36. Известно, что Машков во время занятий со студентами ставил рядом свой мольберт и тоже писал работу.

Как Вы думаете, зачем он это делал?

№37 Планы Машкова по превращению его родной станицы Михайловской в образцовый сельскохозяйственный городок исследователи часто называют утопическими.

А) Напишите, что такое утопия.

Б) Назовите известные Вам литературные утопии.

№38. Во время Великой Отечественной войны многие советские художники стремились с максимальной точностью запечатлеть облик защитников родины.

А. Какие из этих работ были написаны Машковым?



1.



2.



3.



4.

Б. Когда и где Машков их написал?

№39. Какие подлинные предметы из мастерской Машкова можно сегодня увидеть в Волгоградском музее изобразительных искусств?



1.



4.



5.



6.



7.



2.



3.



№40. Решите кроссворд

По-горизонтали:

1. Старинное название искусства скульптуры.
 3. Великий русский художник, один из преподавателей Машкова в Московском училище.
 6. Самая крупная хищная птица в степях Волгоградской области.
 8. Предводитель казаков.
 9. Красиво цветущее степное многолетнее растение с корневищами.
 11. Народная картинка.
 12. Эти плоды держит колхозница.
 13. Он говорил: «рисунок и цвет неразделимы».
- П.Кончаловский называл его «Освободителем искусства»
14. Как называется текстовое послание, которое пишут художники, чтобы объяснить свои идеи в искусстве.
 17. Самый быстрый степной зверь.

По-вертикали

2. Объединение художников-абстракционистов.
4. Поселение казаков.
5. Щит для фотосъемки с отверстием для лица.
7. Жилище казаков.
10. Часть костюма казачки.
15. Число рук на портрете Мильмана.
16. Кошелек, который прикрепляется к поясу в казачьем костюме.

ТВОРЧЕСКОЕ ЗАДАНИЕ

В 1931 г. в станице Михайловской по инициативе Машкова был открыт Дом социалистической культуры. С его помощью Машков надеялся преодолеть трудности, выпавшие на долю колхозников в 1930-е гг.

Напишите небольшое сочинение-эссе на тему:

- Как строительство и участие в работе Дома социалистической культуры, а также вовлечение в занятия искусством могло помочь колхозникам?