

«МАШКОВ. ПОРТАЛЫ ВРЕМЕНИ»

ЗАДАНИЯ ОТБОРОЧНОГО ТУРА

Конкурсное задание отборочного этапа открытой областной олимпиады по истории изобразительного искусства и мировой художественной культуре.

Задания олимпиады ориентированы на знания по курсам «История изобразительного искусства» и «Мировая художественная культура».

Олимпиада проводится в рамках проекта «Машков. Универсальный гений места» при поддержке Фонда Президентских грантов. Она приурочена к 140-летию нашего земляка художника И.И.Машкова.

Задания для категории А (обучающиеся 5-8-х классов средних общеобразовательных школ). Допускается участие семейными командами (ребенок+родитель)

ЗАДАНИЯ ВКЛЮЧАЮТ ВОПРОСЫ ВИКТОРИНЫ И ТВОРЧЕСКУЮ ЧАСТЬ.

Вопросы викторины, приведённые в бланках заданий, имеют форму теста, ребуса, кроссворда, анаграммы (перестановка букв, образующая новое слово), задания на выбор лишнего слова из ряда терминов.

Некоторые из заданий представляют собой выбор **правильного варианта**. Обратите внимание на постановку вопроса, если в нём указано множественное число («Какие из зданий...»), значит нужно выбрать несколько вариантов ответа.

Творческое задание представляет собой **небольшое эссе** на предложенную тему и прикрепляется как отдельный документ.

Эссе – это прозаическое сочинение небольшого объема и свободной композиции (5-10 листов 14 шрифтом через полтора интервала), выражающее индивидуальные впечатления и соображения по конкретному поводу или вопросу.

ВИДЕОМАТЕРИАЛЫ
О МАШКОВЕ



ВНИМАНИЕ!

Пакет документов отборочного тура состоит из:

- заявки;
- заполненного и отсканированного бланка ответов;
- творческого задания

Документ отправляется на электронный адрес (e-mail)
mashkov.konkurs@bk.ru (тема сообщения: ОЛИМПИАДА)



№ 1. Решите анаграмму и узнайте название любимого жанра И.И. Машкова.

ТОРНТЮРМА

№ 2. Илья Машков стремился построить обучение своих учеников, опираясь на опыт мастеров эпохи Возрождения.

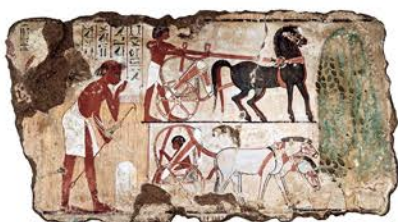
- *Художники Возрождения в качестве идеала обращались к искусству:*



1. Др. Китая



3. Античности



2. Др. Египта



4. Средневековья

№ 3. И.И.Машков имел крестьянское происхождение, однако, через всю жизнь он пронес любовь к казачьему краю и яркие впечатления о казачьей культуре.

Казачи это:

1. Сословие.
2. Народ.
3. Профессия.
4. Все жители степи.

№4.

1. Напишите 5 растений, занесенных в Красную книгу, которые растут в степи на территории Волгоградской области.
2. Какие особенности степной природы более всего ценил Машков?

- А. Широта пространства
- Б. Отсутствие дождей
- В. Красивый по цвету растительный покров
- Г. Летнюю жару

№5. Какие специфические условия степи заставляют животных строить глубокие норы?

№6. Найдите верные утверждения:

1. Самые первые сообщества казаков были чисто мужскими.
2. Вся власть в казачьем сообществе принадлежала самым богатым.
3. В 16 веке в казачьих сообществах был военный уклад жизни.
4. Основным занятием казаков в 19 веке являлась торговля.
5. Казаки стали частью российского войска, начиная с 17 в.
6. Казаки - выходцы из разных народов.

№7. Как Вы думаете, зачем мальчиков-казаков с 4-летнего возраста учили обращаться с конем, скакать верхом?

№8. Многие из прославленных русских художников были родом из провинции. Соотнесите имя художника и его малую родину.

- | | |
|----------------|---------------------|
| 1. И.Репин | А. Астрахань |
| 2. М.Шагал | Б. Витебск |
| 3. И.Левитан | В. Кибарты |
| 4. И.Шишкин | Г. С. Рябово |
| 5. А.Васнецов | Д. Елабуга |
| 6. Б.Кустодиев | Е. Чугуев |
| 7. И.Машков | Ж. Ст. Михайловская |

№9. Как Вам кажется, почему на территории Волгоградской области долго не было оседлого населения?

№10. Напишите имя царя, заключившего первый договор с казаками, в результате которого донцы участвовали в его походах.



1

2

3

4

№11. Какие явления не относятся к провинциальной культуре?

1. Лубок.
2. Академия художеств.
3. Ярмарочные представления.
4. Олимпийские игры.
5. Всемирные выставки.

№12. Любимый мотив народного искусства - **мировое древо**. Мироздание по народным представлениям делится на три части.

Подпишите, кто обитает в каждом из миров.

№13. Ритм в народном искусстве был воплощением вечности, где господствует порядок. Мы часто встречаем орнамент, составленный из повторяющихся частей.

Что обозначают эти символы орнаментов:

1.



2.



№14. Все эти работы были написаны в начале 20 в. Какие из них были созданы художниками-передвижниками?



1.



2.



3.

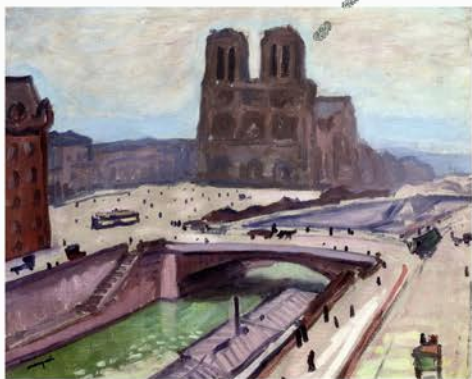


4.



5.

№15. Напишите имя художника, который искал вдохновение в искусстве и жизни далеких островов?



№16. Машков много путешествовал, в какой стране он увидел это знаменитое архитектурное сооружение?

№17. Художники-модернисты искали способы передать изменившиеся в 20 в. представления о мире. **Какая из работ могла стать откликом на Первую мировую войну?**



№18. Фрагмент какой картины **не** принадлежит И.И. Машкову?



№19. Решите ребус:



РЕ



художник

ЗМ

№20. Напишите отголоски каких направлений Вы видите в этой работе Ильи Машкова?



АБСТРАКЦИОНИЗМ



КУБИЗМ



ИМПРЕССИОНИЗМ



СЕЗАННИЗМ

№21. Решите анаграммы:

1. КОЗАРИСЦБТИН

2. ТИРММИИИПВЗ

№22. Какую сферу деятельности Машков называл своей второй профессией?

№23. Главным архитектором послевоенного Сталинграда долгое время был один из выпускников ВХУТЕМАСа. Напишите его фамилию.

№24. Какие **подлинные предметы** из мастерской Машкова можно сегодня увидеть в Волгоградском музее изобразительных искусств?



2.

3.



4.



5.



7.



6.



№25. Известно, что Машков во время занятий со студентами ставил рядом свой мольберт и тоже писал работу. Как Вы думаете, зачем он это делал?



№40. Решите кроссворд

По-горизонтали:

1. Старинное название искусства скульптуры.
 3. Великий русский художник, один из преподавателей Машкова в Московском училище.
 6. Самая крупная хищная птица в степях Волгоградской области.
 8. Предводитель казаков.
 9. Красиво цветущее степное многолетнее растение с корневищами.
 11. Народная картинка.
 12. Эти плоды держит колхозница.
 13. Он говорил: «рисунок и цвет неразделимы».
- П.Кончаловский называл его «Освободителем искусства»
14. Как называется текстовое послание, которое пишут художники, чтобы объяснить свои идеи в искусстве.
 17. Самый быстрый степной зверь.

По-вертикали

2. Объединение художников-абстракционистов.
4. Поселение казаков.
5. Щит для фотосъемки с отверстием для лица.
7. Жилище казаков.
10. Часть костюма казачки.
15. Число рук на портрете Мильмана.
16. Кошелек, который прикрепляется к поясу в казачьем костюме.

ТВОРЧЕСКОЕ ЗАДАНИЕ

В 1931 г. в станице Михайловской по инициативе Машкова был открыт Дом социалистической культуры. С его помощью Машков надеялся преодолеть трудности, выпавшие на долю колхозников в 1930-е гг.

Напишите небольшое сочинение-эссе на тему:

- Как строительство и участие в работе Дома социалистической культуры, а также вовлечение в занятия искусством могло помочь колхозникам?