

ОТКРЫТАЯ ОБЛАСТНАЯ ОЛИМПИАДА ПО ИСТОРИИ ИЗОБРАЗИТЕЛЬНОГО ИСКУССТВА И МИРОВОЙ ХУДОЖЕСТВЕННОЙ КУЛЬТУРЕ «ПОРТАЛЫ ВРЕМЕНИ»

ЗАДАНИЯ ОТБОРОЧНОГО ТУРА

КОНКУРСНОЕ ЗАДАНИЕ ОТБОРОЧНОГО ЭТАПА ОТКРЫТОЙ ОБЛАСТНОЙ ОЛИМПИАДЫ ПО ИСТОРИИ ИЗОБРАЗИТЕЛЬНОГО ИСКУССТВА И МИРОВОЙ ХУДОЖЕСТВЕННОЙ КУЛЬТУРЕ.

ЗАДАНИЯ ОЛИМПИАДЫ ОРИЕНТИРОВАНЫ НА ЗНАНИЯ ПО КУРСАМ «ИСТОРИЯ ИЗОБРАЗИТЕЛЬНОГО ИСКУССТВА» И «МИРОВАЯ ХУДОЖЕСТВЕННАЯ КУЛЬТУРА».

ТЕМАТИКА ЗАДАНИЙ ОТБОРОЧНОГО ТУРА ОРИЕНТИРОВАНА НА ВСЕ ВОЗРАСТНЫЕ ГРУППЫ.

- ПЕРВОБЫТНОЕ ИСКУССТВО;
- ИСКУССТВО ДРЕВНЕГО ВОСТОКА;
- ИСКУССТВО ДРЕВНЕЙ ГРЕЦИИ;
- ИСКУССТВО ДРЕВНЕГО РИМА;

ЗАДАНИЯ ВКЛЮЧАЮТ ВОПРОСЫ ВИКТОРИНЫ И ТВОРЧЕСКУЮ ЧАСТЬ.

ВОПРОСЫ ВИКТОРИНЫ, ПРИВЕДЁННЫЕ В БЛАНКЕ ЗАДАНИЙ, ИМЕЮТ ФОРМУ ТЕСТА, РЕБУСА, КРОССВОРДА, АНАГРАММЫ (ПЕРЕСТАНОВКА БУКВ, ОБРАЗУЮЩАЯ НОВОЕ СЛОВО), ЗАДАНИЯ НА ВЫБОР ЛИШНЕГО СЛОВА ИЗ РЯДА ТЕРМИНОВ, ЗАПОЛНЕНИЯ ПРОПУСКОВ, ОПИСАНИЯ ПРОИЗВЕДЕНИЯ.

НЕКОТОРЫЕ ИЗ ЗАДАНИЙ ПРЕДПОЛАГАЮТ ВЫБОР ПРАВИЛЬНОГО ВАРИАНТА. ОБРАТИТЕ ВНИМАНИЕ НА ПОСТАНОВКУ ВОПРОСА: ЕСЛИ В НЁМ УКАЗАНО МНОЖЕСТВЕННОЕ ЧИСЛО («КАКИЕ ИЗ ЗДАНИЙ...»), ЗНАЧИТ НУЖНО ВЫБРАТЬ НЕСКОЛЬКО ВАРИАНТОВ ОТВЕТА.

ТВОРЧЕСКОЕ ЗАДАНИЕ ПОДРАЗДЕЛЯЕТСЯ НА **ДВЕ КАТЕГОРИИ**:

– ДЛЯ **КАТЕГОРИИ А и Г** ОНО ПРЕДСТАВЛЯЕТ СОБОЙ НЕБОЛЬШОЕ ЭССЕ НА ОДНУ ИЗ ПРЕДЛОЖЕННЫХ ТЕМ И ПРИКРЕПЛЯЕТСЯ КАК ОТДЕЛЬНЫЙ ДОКУМЕНТ.

ЭССЕ – ЭТО ПРОЗАИЧЕСКОЕ СОЧИНЕНИЕ НЕБОЛЬШОГО ОБЪЕМА И СВОБОДНОЙ КОМПОЗИЦИИ (7-10 ЛИСТОВ 14 ШРИФТОМ ЧЕРЕЗ ПОЛТОРА ИНТЕРВАЛА), ВЫРАЖАЮЩЕЕ ИНДИВИДУАЛЬНЫЕ ВПЕЧАТЛЕНИЯ И СООБРАЖЕНИЯ ПО КОНКРЕТНОМУ ПОВОДУ ИЛИ ВОПРОСУ.

– ДЛЯ **КАТЕГОРИИ Б и В** ПРЕДСТАВЛЯЕТ СОБОЙ ТВОРЧЕСКУЮ РАБОТУ, ВЫПОЛНЕННУЮ В ЛЮБОМ ИЗ ВИДОВ ИЗОБРАЗИТЕЛЬНОГО ИСКУССТВА (ЖИВОПИСЬ, ГРАФИКА, СКУЛЬПТУРА, ДЕКОРАТИВНО-ПРИКЛАДНОЕ ИСКУССТВО, ФОТОГРАФИЯ). РАБОТА ДОЛЖНА БЫТЬ ВЫПОЛНЕНА НА ОСНОВЕ ТВОРЧЕСКОГО ПЕРЕОСМЫСЛЕНИЯ РАССМАТРИВАЕМОГО МАТЕРИАЛА, Т.Е. ПРОИЗВЕДЕНИЙ ИСКУССТВА ДРЕВНЕГО МИРА. НА ПЕРВЫЙ ТУР ПРИСЫЛАЕТСЯ ФОТО ЭТОЙ РАБОТЫ.

ВНИМАНИЕ!

ПАКЕТ ДОКУМЕНТОВ ОТБОРОЧНОГО ТУРА СОСТОИТ ИЗ:

- ЗАПОЛНЕННОГО И ОТСКАНИРОВАННОГО БЛАНКА ОТВЕТОВ,
- ТВОРЧЕСКОГО ЗАДАНИЯ,
- ЗАЯВКИ.

ВСЕ ПАКЕТ ДОКУМЕНТОВ ОТПРАВЛЯЕТСЯ НА ЭЛЕКТРОННЫЙ АДРЕС
(E-MAIL) ВМИИ:

volgmuz_art@mail.ru (ТЕМА СООБЩЕНИЯ: ОЛИМПИАДА)

№1

ЧТО ЯВЛЯЕТСЯ ЛИШНИМ В РЯДУ? ЛИШНЕЕ
СЛОВО ВЫПИШИТЕ

1. ДОЛЬМЕН, КРОМЛЕХ, МАСТАБА, МЕНГИР
2. ЛУВР, КОЛИЗЕЙ, ЭРМИТАЖ, ТРЕТЬЯКОВСКАЯ ГАЛЕРЕЯ
3. ДОРИЧЕСКИЙ, КОРИНФСКИЙ, ИОНИЧЕСКИЙ, СПАРТАНСКИЙ
- 4 . ГРАВЮРА, ОФОРТ, РИСУНОК, ЭСТАМП
- 5 БЕЛЫЙ, КОРИЧНЕВЫЙ, СЕРЫЙ, ЧЕРНЫЙ

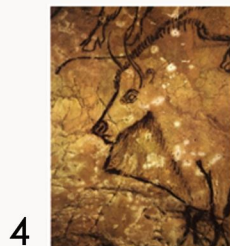
№2

ИСТОРИК КУЛЬТУРЫ ДОЛЖЕН ПРАВИЛЬНО ПИСАТЬ
ИСКУССТВОВЕДЧЕСКИЕ ТЕРМИНЫ.

ВПИШИТЕ БУКВЫ ВМЕСТО ПРОПУСКОВ

1. __МФ__ТЕАТР – ОВАЛЬНАЯ АРЕНА ДЛЯ ЗРЕЛИЩ, ВОКРУГ КОТОРОЙ УСТУПАМИ ПОДНИМАЛИСЬ МЕСТА ДЛЯ ЗРИТЕЛЕЙ.
2. П__ТРОГЛ__Ф – ИЗОБРАЖЕНИЕ, ВЫСЕЧЕННОЕ, ВЫБИТОЕ ИЛИ ПРОЦАРАПАННОЕ НА КАМНЕ.
3. __КСЛИБР__С – КНИЖНЫЙ ЗНАК, УКАЗЫВАЮЩИЙ ВЛАДЕЛЬЦА.
4. СК__М__РОХ – СТРАНСТВУЮЩИЕ АКТЕРЫ В ДРЕВНЕЙ РУСИ.
5. __Н__МАЛИСТ – ХУДОЖНИК, ИЗОБРАЖАЮЩИЙ ЖИВОТНЫХ.

РАЗДЕЛ 2 ПЕРВОБЫТНОЕ ИСКУССТВО



№3

А. КАКИЕ ЖИВОТНЫЕ ЗДЕСЬ
ИЗОБРАЖЕНЫ?

Б. ГДЕ БЫЛИ ОБНАРУЖЕНЫ
ИЗОБРАЖЕНИЯ И К КАКОМУ
ПЕРИОДУ ОНИ ОТНОСЯТСЯ?

№4

НАПИШИТЕ, О ЧЁМ РАССКАЗАЛ ПЕРВОБЫТНЫЙ
ХУДОЖНИК В ЭТОМ РИСУНКЕ



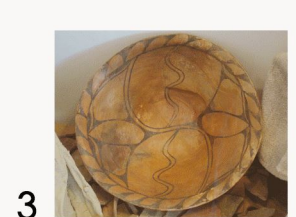
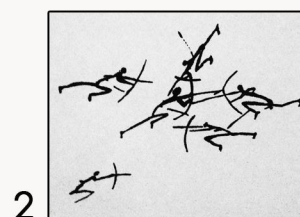
№5. СОСТАВЬТЕ ПАРЫ И РАСПОЛОЖИТЕ ИХ В ХРОНОЛОГИЧЕСКОЙ
ПОСЛЕДОВАТЕЛЬНОСТИ

А) ПАЛЕОЛИТ

Б) ЭПОХА БРОНЗЫ

В) НЕОЛИТ

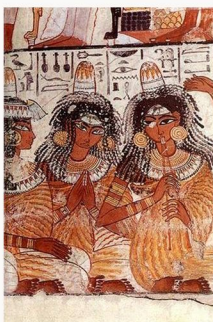
Г) МЕЗОЛИТ



РАЗДЕЛ 3
ДРЕВНИЙ ВОСТОК

№6 КАКАЯ ИЗ ЭТИХ РОСПИСЕЙ НЕ ПРИНАДЛЕЖИТ ДРЕВНЕМУ ЕГИПТУ?

А



Б



В



Г



№7 КАКИЕ БОГИ ЗДЕСЬ ИЗОБРАЖЕНЫ?

А



Б



В

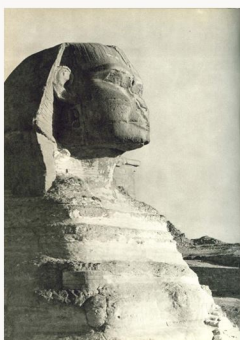


Г



№8. УКАЖИТЕ ИЗОБРАЖЕНИЕ ПРАВИТЕЛЯ ЕГИПТА, ВСКРЫТИЕ ГРОБНИЦЫ
КОТОРОГО В 1922 Г. ПОРОДИЛО СЛУХИ О «ПРОКЛЯТИИ ФАРАОНОВ»

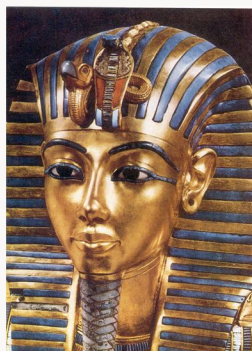
А



Б



В



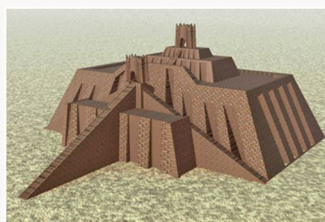
Г



№9 КАКУЮ ВЫСОТУ ИМЕЕТ ПИРАМИДА, СТРОИТЕЛЬСТВО КОТОРОЙ ТАК ОПИСЫВАЛ ГЕРОДОТ?

«НА СТРОЙКЕ ПОСТОЯННО НАХОДИЛИСЬ СТО ТЫСЯЧ РАБОЧИХ, КОТОРЫЕ СМЕНЯЛИСЬ КАЖДЫЕ ТРИ МЕСЯЦА. ОНИ УЖЕ ПОТРАТИЛИ ДЕСЯТЬ ЛЕТ НА ПРОКЛАДКУ ДОРОГИ, ПО КОТОРОЙ ПЕРЕТАСКИВАЛИ КАМНИ, НО ЭТО ЕЩЁ БЫЛО НИЧТО ПО СРАВНЕНИЮ СО СТРОИТЕЛЬСТВОМ САМОЙ ПИРАМИДЫ... САМА ПИРАМИДА ПОТРЕБОВАЛА ДВАДЦАТЬ ЛЕТ РАБОТЫ...»

№10 КАКИМ ТИПАМ АРХИТЕКТУРНЫХ СООРУЖЕНИЙ СООТВЕТСТВУЮТ ЭТИ СТРОЕНИЯ? ДАЙТЕ ОПРЕДЕЛЕНИЕ КАЖДОМУ ТИПУ



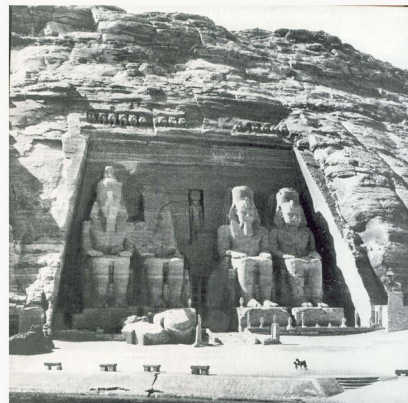
№11 ЭТА ЖЕНЩИНА-ФАРАОН ПРОСЛАВИЛАСЬ ПОБЕДОНОСНЫМИ ВОЕННЫМИ ПОХОДАМИ В СТРАНУ ПУНТ. НА ФОТО ВЫ ВИДИТЕ ЕЁ...

- А. ДВОРЕЦ
- Б. ЗАУПОКОЙНЫЙ ХРАМ
- В. ЗАЛ ДЛЯ ТОРЖЕСТВЕННЫХ ПРИЕМОВ
- Г. СОЛНЕЧНЫЙ ХРАМ



№12 ПРИ СТРОИТЕЛЬСТВЕ АССУАНСКОЙ ПЛОТИНЫ В 1964-1968 ГГ. ЭТОТ ХРАМ БЫЛ РАСПИЛЕН И ПЕРЕНЕСЁН В БЕЗОПАСНОЕ МЕСТО.

- А. КАК ОН НАЗЫВАЕТСЯ?
- Б. В ЧЕСТЬ КОГО ОН БЫЛ ПОСТРОЕН?
- В. НАЗОВИТЕ ТИП ЭТОГО ХРАМА.



№13 КОГДА ПОЯВИЛИСЬ
СООРУЖЕНИЯ, ЦЕНТРАЛЬНАЯ
ЧАСТЬ КОТОРЫХ, ИЗОБРАЖЕНА
НА ФОТО? КАКОВО ИХ
ПРЕДНАЗНАЧЕНИЕ?



№14 А. ИЗ КАКОЙ КУЛЬТУРЫ К НАМ ПРИШЛИ ЭТИ ПРОИЗВЕДЕНИЯ?
Б. КТО ИЗОБРАЖЕН?
В. КАКОЙ МАТЕРИАЛ ИСПОЛЬЗОВАЛ СКУЛЬПТОР ПРИ СОЗДАНИИ ГЛАЗ?

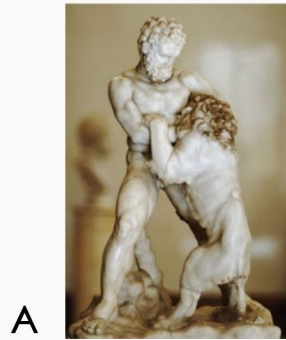


А

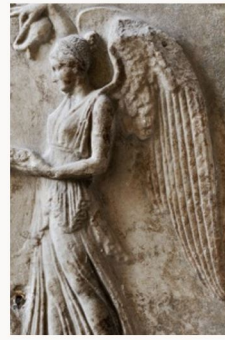


Б

№15 РЕШИТЕ РЕБУСЫ



.....
Г=К



....
Н=М



.....



.....

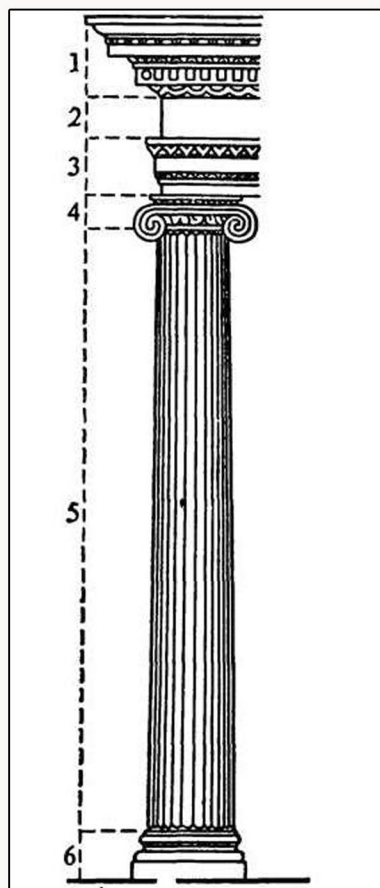
№16 НАЙДИТЕ АНАГРАММУ

1. ИВАЪЗПОС
2. ЛЕНТАНБЕТАМ
3. НОЙХЯОО

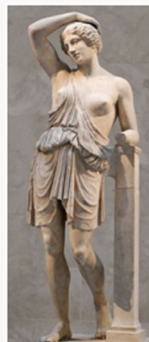
№17 КАКИХ БОГОВ ИЗОБРАЖАЮТ ЭТИ СТАТУИ? УКАЖИТЕ ИХ РИМСКИЕ
СООТВЕТСТВИЯ И АТРИБУТЫ



№18 НАПИШИТЕ
НАЗВАНИЯ
ОРДЕРНЫХ ЭЛЕМЕНТОВ



№19 НАПИШИТЕ ПЕРИОД АНТИЧНОГО ИСКУССТВА, К КОТОРОМУ
ПРИНАДЛЕЖАТ ЭТИ ПРОИЗВЕДЕНИЯ



РАЗДЕЛ 5 ДРЕВНИЙ РИМ

№20

В МИРНОЕ ВРЕМЯ ВОРОТА ЭТОГО РИМСКОГО ХРАМА БЫЛИ ЗАКРЫТЫ, ОТКРЫВАЛИ ИХ В ПЕРИОД ВОЙНЫ
ВЫБЕРИТЕ ПРАВИЛЬНЫЙ ОТВЕТ
А. ХРАМ МАРСА
Б. ХРАМ ЯНУСА
В. ХРАМ САТУРНА

№21

КАКОЙ ТИП ОБЩЕСТВЕННОГО СООРУЖЕНИЯ ПОЯВИЛСЯ В АРХИТЕКТУРЕ ДРЕВНЕГО РИМА?
ВЫБЕРИТЕ ПРАВИЛЬНЫЙ ОТВЕТ
А. ПИРАМИДА
Б. БАЗИЛИКА
В. ТЕАТР
Г. СТАДИОН
Д. МУЗЕЙ

№22

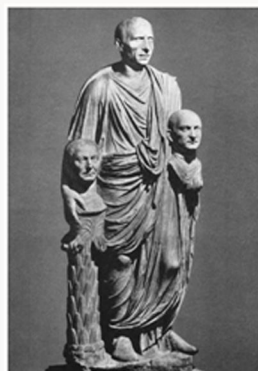
ПРОДОЛЖИТЕ ПРЕДЛОЖЕНИЕ:
ПАНТЕОН – ЭТО...
А. ХРАМ ВСЕХ БОГОВ
Б. ДВОРЕЦ ПРАВИТЕЛЯ
В. ШКОЛА
Г. ЗДАНИЕ СУДА

№23

ЧТО ИЗ НИЖЕПЕРЕЧИСЛЕННОГО МОЖНО УВИДЕТЬ НА НАБЕРЕЖНОЙ, НА БЕРЕГУ НЕВЫ?
А. СФИНКС
Б. ЛЬВИНЫЕ ВОРОТА
В. ТОСКАНСКАЯ КОЛОННА

№24

КАКОЕ ПОЛОЖЕНИЕ СТОИЧЕСКОЙ ФИЛОСОФИИ ОТРАЖАЕТ ЭТА СТАТУЯ?



№25

НАПИШИТЕ ВРЕМЯ СОЗДАНИЯ, МЕСТО И ЦЕЛЬ ВОЗВЕДЕНИЯ ЭТИХ ПАМЯТНИКОВ КУЛЬТУРЫ



№26 РЕШИТЕ КРОССВОРД

ПО ГОРИЗОНТАЛИ:

1. УЧЁНЫЙ, РАСШИФРОВАВШИЙ ДРЕВНЕЕГИПЕТСКУЮ ПИСЬМЕННОСТЬ.
2. СВОД СТРОГИХ ПРАВИЛ, ОПРЕДЕЛЯЮЩИХ СЮЖЕТЫ И СПОСОБ ИЗОБРАЖЕНИЯ В ДРЕВНЕЕГИПЕТСКОМ ИСКУССТВЕ.
5. ОДИН ИЗ ХРАМОВ АФИНСКОГО АКРОПОЛЯ.
6. ВМЕСТИЛИЩЕ МУМИИ.
7. НАЗВАНИЕ ОБЛАСТИ, В КОТОРОЙ НАХОДИЛОСЬ ГОРОД-ГОСУДАРСТВО АФИНЫ.
8. СПЛАВ ОЛОВА И МЕДИ.
10. К КАКОМУ ТИПУ ПЕРВОБЫТНЫХ СООРУЖЕНИЙ ОТНОСИТСЯ СТОУНХЕНДЖ.
16. НА ЕГО СУД ПОПАДАЕТ ДУША ЕГИПТЯНИНА ПОСЛЕ СМЕРТИ.
17. ВЕДУЩИЙ АРХИТЕКТОР АФИНСКОГО АКРОПОЛЯ.
19. НАЗВАНИЕ АРХИТЕКТУРНОГО ЭЛЕМЕНТА, ЗАМЕНЯЮЩЕГО КОЛОННУ И ВЫПОЛНЯЮЩЕГО РОЛЬ СТАТУИ.
20. ПРЕДШЕСТВЕННИК БУМАГИ.

ПО ВЕРТИКАЛИ:

2. ТИП ЗАУПОКОЙНОГО СООРУЖЕНИЯ.
3. ТЕХНИКА МОНУМЕНТАЛЬНО-ДЕКОРАТИВНОГО ИСКУССТВА, В КОТОРОЙ ИСПОЛЬЗУЮТСЯ КУСОЧКИ СМАЛЬТЫ.
5. ЕГИПЕТСКИЙ ЦАРЬ-РЕФОРМАТОР, ЖИВШИЙ В 14 В. ДО Н.Э.
9. КАКОЕ СЛОВО В ПЕРЕВОДЕ С ДРЕВНЕГРЕЧЕСКОГО ОЗНАЧАЕТ «ВЕРХНИЙ ГОРОД».
11. СТОЛИЦА ЕГИПТА В ДРЕВНЕМ ЦАРСТВЕ.
12. ЗДАНИЕ АФИНСКОГО АКРОПОЛЯ ДЛЯ ХРАНЕНИЯ ПРОИЗВЕДЕНИЙ ЖИВОПИСИ, МЕМОРИАЛЬНЫХ ПЛИТ.
13. ОБЩЕСТВЕННОЕ ЗДАНИЕ, НАХОДИВШЕЕСЯ НА ЮЖНОМ СКЛОНЕ АКРОПОЛЯ.
14. НАЗВАНИЕ ХРАМА ПОСТРОЕННОГО АРХИТЕКТОРАМИ ИКТИНОМ И КАЛЛИКРАТОМ.
15. СКУЛЬПТУРА БОГИНИ, НАХОДИВШАЯСЯ НА ПЛОЩАДИ ВОЗЛЕ ПРОПИЛЕЙ.
18. ДРЕВНЕЕГИПЕТСКАЯ БОГИНЯ ПЛОДОРОДИЯ.
21. ТЕХНИКА ВОСКОВОЙ ЖИВОПИСИ, ИСПОЛЬЗУЕМАЯ В ФАЮМСКИХ ПОРТРЕТАХ.

№27 ТВОРЧЕСКОЕ ЗАДАНИЕ

КАТЕГОРИЯ А и Г:

НАПИШИТЕ НЕБОЛЬШОЕ СОЧИНЕНИЕ-ЭССЕ НА ОДНУ ИЗ ПРЕДЛОЖЕННЫХ ТЕМ:

1. ПРИМЕНИМО ЛИ ПОНЯТИЕ ПРОГРЕСС К ИСКУССТВУ? ЕСЛИ «ДА», ТО В ЧЕМ ВЫРАЖАЕТСЯ ПРОГРЕСС? ЕСЛИ «НЕТ», ТО ПОЧЕМУ?
2. БОГИ И ИХ ИЗОБРАЖЕНИЕ В ИСКУССТВЕ. КАКИМ ДОЛЖНО БЫТЬ, И БЫЛО ИЗОБРАЖЕНИЕ БОГА? (НА ПРИМЕРЕ ВЫБРАННОГО ВАМИ БОГА ИЗ МИФОЛОГИИ ДРЕВНЕЙ КУЛЬТУРЫ).
3. КАКОЕ СРАВНЕНИЕ ПЕРВОБЫТНОГО И ЦИВИЛИЗОВАННОГО ОБЩЕСТВА СТОИТ ЗА МИФОМ О ДОБРОМ ДИКАРЕ Ж.Ж.РУССО?
4. ИСКУССТВО СОЗДАЕТ ИЛИ ОТРАЖАЕТ ИДЕАЛ?
5. СУЩЕСТВУЮТ ЛИ У ПЕРВОБЫТНОГО ИСКУССТВА И ЧЕЛОВЕКА ЧЕРТЫ, ОБ ОТСУТСТВИИ, КОТОРЫХ СТОИТ СОЖАЛЕТЬ СОВРЕМЕННОМУ ИСКУССТВУ И ЧЕЛОВЕКУ?
6. КАК ЖИВЕТ АФИНЯНИН V ВЕКА ДО НАШЕЙ ЭРЫ? КАКОЕ МЕСТО В ЕГО ЖИЗНИ ЗАНИМАЕТ ИСКУССТВО И ПРОИЗВЕДЕНИЯ ИСКУССТВА?

ЭССЕ – ЭТО ПРОЗАИЧЕСКОЕ СОЧИНЕНИЕ НЕБОЛЬШОГО ОБЪЕМА И СВОБОДНОЙ КОМПОЗИЦИИ (7-10 ЛИСТОВ (А-4) TIMES NEW ROMAN – ШРИФТ – 14, ИНТЕРВАЛ – 1, 5; WORD WINDOWS, БЕЗ РУЧНОГО ФОРМАТИРОВАНИЯ), ВЫРАЖАЮЩЕЕ ИНДИВИДУАЛЬНЫЕ ВПЕЧАТЛЕНИЯ И СООБРАЖЕНИЯ ПО КОНКРЕТНОМУ ПОВОДУ ИЛИ ВОПРОСУ.

КАТЕГОРИЯ Б и В:

СОЗДАЙТЕ СОБСТВЕННОЕ ПРОИЗВЕДЕНИЕ, ОСНОВАННОЕ НА ИЗУЧЕНИИ ИСКУССТВА ДРЕВНЕГО МИРА