

Открытая областная олимпиада по истории изобразительного искусства и мировой художественной культуре

«Порталы времени»

## ЗАДАНИЯ ОТБОРОЧНОГО ТУРА

Конкурсное задание отборочного этапа открытой областной олимпиады по истории изобразительного искусства и мировой художественной культуре.

Задания олимпиады ориентированы на знания по курсам «История изобразительного искусства» и «Мировая художественная культура».

Задания для **категории А** (обучающиеся 10 и 11-х классов средних общеобразовательных школ), **категории Б** (обучающиеся 3 и 4-х классов детских художественных школ), **категории В** (обучающиеся детских школ искусств (по 4-летней программе обучения) и **категории Г** (студенты).

Тематика заданий отборочного тура является ориентированной для всех возрастных групп:

- Западноевропейское искусство 20 в.
- Русское искусство 20 в.
- И.И.Машков
- Художники Волгограда

Задания включают вопросы викторины и творческую часть. Вопросы викторины, приведённые в бланках заданий, имеют форму теста, ребуса, кроссворда, задания на выбор лишнего слова из ряда терминов, заполнения пропусков. Некоторые из заданий представляют собой выбор правильного варианта. Обратите внимание на постановку вопроса, если в нём указано множественное число («Какие из зданий...»), значит нужно выбрать несколько вариантов ответа.

Творческое задание подразделяется на две категории:

Для **категорий А и Г** представляет собой небольшое эссе на предложенную тему и прикрепляется как отдельный документ. Эссе – это прозаическое сочинение небольшого объема и свободной композиции (7-10 листов 14 шрифтом через полтора интервала), выражающее индивидуальные впечатления и соображения по конкретному поводу или вопросу.

Для **категорий Б и В** представляет собой творческую работу, выполненную в любом из видов изобразительного искусства (живопись, графика, скульптура, декоративно-прикладное искусство, фотография). Работа должна быть выполнена на основе творческого переосмысления рассматриваемого материала, т.е. произведений русского или европейского искусства 20 в. На первый тур присылается фото этой работы

### Внимание!

Пакет документов отборочного тура состоит из:

- заявки;
- заполненного и отсканированного бланка ответов;
- творческого задания

Документ отправляется на электронный адрес (e-mail) ВМИИ: volgmuz\_art@mail.ru (тема сообщения: ОЛИМПИАДА)

# Бланк вопросов

№ 1 Какие научные открытия и технические достижения рубежа 19-20 вв. оказали воздействие на язык искусства 20 в.?

№2 Какие новые художественные направления появились в первой и второй половинах XX века?

№ 3 Эта фраза принадлежит художнику Паулю Клее: «Чем \_\_\_\_\_ становится этот мир, тем абстрактнее становится искусство». Впишите пропущенное слово.

№ 4 В переводе с латинского этот этап в искусстве 20 века означает «новое искусство»? Подчеркните правильный вариант

№ 5 Решите ребусы

1)



.....



...)

персонаж

2)



.....

“-----в живописи”

М



.....

направление во французской живописи

И=О М=А

**№6** О каком направлении и картине идет речь? Впишите пропущенные слова

\_\_\_\_\_ - «искусство кричать» Картина «\_\_\_\_\_»  
Э. Мунка. «Никогда не было такого времени, потрясенного таким ужасом, таким смертельным страхом. Никогда мир не был так мертвенно нем. Никогда человек не был так мал. Никогда он не был так робок. Никогда радость не была столь мертва. Нужда вопит, человек зовет свою душу, время становится воплем нужды. Искусство присоединяет свой вопль в темноте, оно вопит о помощи, оно зовет дух. Это и есть \_\_\_\_\_» (В. Турчин).

**№ 7** Связь с искусством каких прошлых эпох просматривается в этих работах мастеров XX века?



Н.Гончарова



Э.Бурдель



Ж.Руо

**№8**

Художники  
этого  
направления  
были  
увлечены  
передачей  
движения.  
Напишите  
его



**№9** Какие предметы интерьера принесли мировую известность американскому художнику Луису Тиффани, благодаря игре цвета и света?

- А) вазы
- Б) стулья
- В) витражи
- Г) абажуры для лампы

**№10** Какое из этих произведения не принадлежит Дж. Де Кирико?



**№ 11** Его подпись на консервных банках повышала скорость их продажи. Какие ещё предметы использовал художник для создания своих произведений? С какой целью он снимал фильмы? Назовите их



**№12**

Дж.ДеКирико называл его живопись «метафизикой самых обыденных вещей». Напишите имя художника



**№13** Ночью 26 апреля 1937 г. фашистская авиация совершила первое в истории массовое убийство с самолетов, невиданную до того времени акцию устрашения, разбомбив древний город басков. Было убито более 2000 человек мирного населения. В память об этом было создано масштабное живописное полотно, показанное вскоре на Всемирной выставке в Париже. Назовите автора и картину



**№14** Какие из произведений можно отнести к импрессионизму в скульптуре? Назовите их авторов



**№15**

В своей работе проводил постоянные параллели с музыкой. Известны его произведения с «музыкальными» названиями, например: «Впечатление III. Концерт», серия «Импровизаций». О каком художнике идет речь?



**№16** К какой

великой книге были сделаны эти иллюстрации М. Шагала?



**№17** Какая из картин не принадлежит Марку Шагалу?



**№18** Назовите известные Вам художественные объединения в России первой половины 20 века.

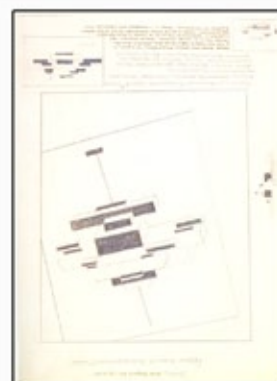
**№19** Выпишите фамилии представителей символизма в изобразительном искусстве:

А) П.П.Кончаловский; Б) З.Н.Гиппиус; В) К.Д.Бальмонт; Г) А.А.Блок  
Д) В.А.Тропинин; Е) В.С.Соловьев; Ж) М.А.Врубель; З) Н.К.Рерих;  
И) Б.М.Кустодиев; К) М.В. Нестеров; Л) В.Я.Брюсов; М) А.И.Бородин  
Н) В.Э.Борисов-Мусатов; О) К.С.Петров-Водкин; П) В.Е.Татлин;

**№ 20** Соотнесите представителей искусства и сферы их деятельности; найдите и подчеркните в каждой цепочке лишнее имя:

- |  |  |
|--|--|
| 1) С.В.Рахманинов, И.Ф.Стравинский,<br>А.А.Давиденко, П.Д.Корин;                                   | А) Архитектура<br>Б) Скульптура<br>В) Живопись<br>Г) Театральное искусство<br>Д) Музыкальное искусство<br>Е) Киноискусство |
| 2) Братья Веснины, В.Е.Татлин,<br>Ф.О.Шехтель, В.В.Кандинский, К.А.Тон;                            |  |
| 3) С.П.Дягилев, В.Э.Мейерхольд, М.С.Сарьян,<br>К.С.Станиславский, А.Я.Таиров;                      |  |
| 4) И.М.Тоидзе, А.М.Опекушин, В.И.Мухина,<br>И.Д.Шадр, Е.В.Вучетич;                                 |  |
| 5) К.А.Коровин, А.А.Дейнека, В.Э.Борисов-Мусатов,<br>А.А.Пластов, В.П.Соловьев-Седой, В.Д.Поленов; |  |
| 6) С.М.Эйзенштейн, Л.Г.Орлова, С.Т.Рихтер,<br>Г.Н.Чухрай, М.И.Ромм.                                |  |

**№21** Автор этого произведения -  
Председатель земного шара,  
исследователь «прибавочного элемента в живописи». Кто он и  
какое художественное объединение было  
им создано в 1915 г.?  
Каково назначение изображенного им  
здесь объекта?



**№22** *Рисую мир в оцепененье сна.  
Когда мой лес завалит снегопадом,  
Картины превратятся в сновиденья.  
Но столько лет я среди них стою!  
Я жизнь провел в предошущенье чуда.  
Я жду – когда ж меня ты обовьешь,  
Чтоб снег,  
как будто лесенка,  
спустился.*

*Стоять мне надоело – полетим  
С тобою в небо по ступенькам белым!*



Автор этих стихов, художник, родившийся в Витебске, прожил очень долгую жизнь. Назовите его главные монументальные работы. Подумайте, каким образом проявляются в его искусстве религиозные традиции.

### **№23**

Поясните, как возникли и что скрывали за собой названия «Бубновый валет» и «Ослиный хвост», выбранные художественными группами начала XX века.

### **№24**

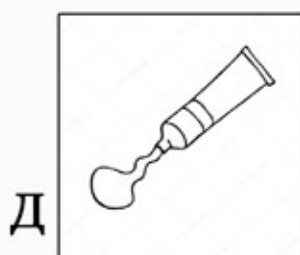
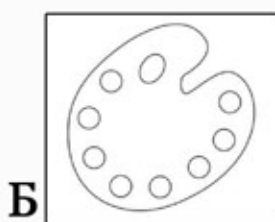
О каком направлении в живописи художница Наталья Гончарова говорила: «Вещь хорошая, но не совсем новая»?

### **№25** Расположите в правильной хронологии произведения И.И.Машкова



**№26** Машков любил украшать стены своей мастерской плакатами. Один из них гласил «В моей мастерской место здоровым и сильным». Какие еще качества он ценил в учениках?

**№27** Какие подлинные предметы из мастерской И.И.Машкова можно сегодня увидеть в экспозиции Волгоградского музея изобразительных искусств?



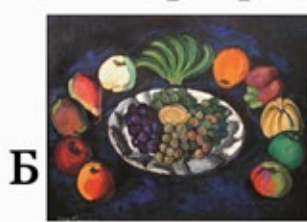
**№28** С написания этого портрета начался особый период жизни и творчества И.И.Машкова, получивший название «михайловского». Как называется это произведение? Какую идею и проект стремился воплотить в жизнь художник в родной станице?



**№29** Каким был круг научных интересов Н.А.Гейнике, чей портрет написал П.П.Кончаловский?



**№30** Какой из натюрмортов не был написан И.И.Машковым?





**№31** Найдите произведения, созданные учителями И.И.Машкова в Московском училище живописи, ваяния, зодчества.



А



Б



В



Г

**№32**

Впишите пропущенное слово  
«\_\_\_\_\_»

\_\_\_\_\_ является произведением печатной графики, изображение и текст которого выражают его общую идею.

\_\_\_\_\_ является одним из основных видов наглядной агитации и пропаганды, информации, рекламы, инструктажа или обучения»

**№33** Во время Великой Отечественной войны многие советские художники стремились с максимальной точностью запечатлеть облик защитников родины. Какие из портретов были созданы Машковым? Когда и где они были написаны?



А



Б



В



Г



Д

**№34** Расположите эти произведения из собрания ВМИИ в хронологической последовательности



А



Б



В



Г

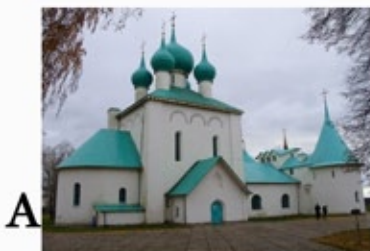
**№35.** На живописном этюде А.Червоненко запечатлено здание, для которого все оборудование было подарено трудящимися ГДР. Кто стал автором статуи, венчающей купол этого здания? Какие из его работ Вы здесь видите?



**№36** Как понимались задачи искусства в рамках культуры социалистического реализма?

**№37** М.Горький: «\_\_\_\_\_ - это вымысел. Вымыслить - значит извлечь из суммы реально данного основной его смысл и воплотить в образ, так мы понимаем реализм». Какое слово пропущено, впишите.

**№38** Какие из этих сооружений были построены не по проекту архитектора А.В.Щусева?



**№39.** С какими социальными явлениями было связано появление сурового стиля? Выберите произведения, которые могут быть к нему отнесены.



А



Б



В



Г



Д

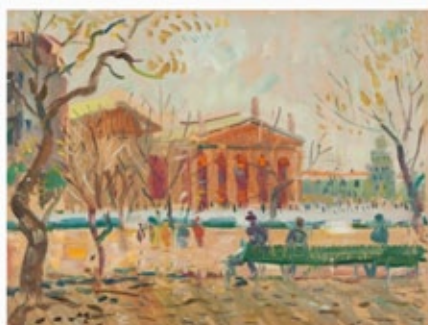


Е

**№40** С какой целью в Москве в 1958 г. появилось несколько макетов памятника Маяковскому? Назовите автора памятника - известного скульптора, нашего земляка.



**№41** Виктор Лосев здесь изобразил здание театра, которое находится в центре нашего города. Когда это здание было построено и какова его история? Когда был основан театр, который там работал до 1988 г.? Как этот театр назывался?



**№42** Даны 4 плаката. Рассмотрите их.

1. Напишите самые важные признаки, характерные для искусства плаката.
2. Какое историческое время отражено в каждом плакате?



**№43** На линогравюре Н.Д.Пироговой изображены пропилеи, установленные на центральной набережной Волгограда. Рассмотрите их внимательно и ответьте на вопрос: элементы каких архитектурных стилей были

использованы их авторами  
В.Н.Симбирцевым и И.Е.Фиалко?



**№44** Решите кроссворд

**№45** Напишите эссе на одну из предложенных тем  
(Эссе - для категорий А и Г, для Б и В - творческая работа)



вопросы и темы эссе на  
стр. 13

## №45 Кроссворд

### По горизонтали:

2. В одном из писем Сезанн рекомендует молодому Пикассо рассматривать натуру как совокупность простых форм — сфер, конусов, цилиндров. Он имел в виду, что эти базисные формы необходимо держать в сознании как организующее начало картины. Пикассо и его друзья восприняли совет буквально. О рождении какого направления идет речь?

5. Искусство чистой геометрической абстракции

6. Этот язык искусства стремится передать упрощенную суть и форму предметов, отсекая вторичные образы и оболочки явлений.

8. Учебное заведение, существовавшее в Германии с 1919 по 1933 год, а также художественное объединение, возникшее в рамках этого заведения, и соответствующее направление в архитектуре.

9. В этом стиле по словам Андре Дерена «краски стали зарядами динамита. Они исторгают свет и, кажется, способны взорвать реальность»

10. Модернистское течение в литературе, изобразительном искусстве, театре и кино. Зародилось во время Первой мировой войны в нейтральной Швейцарии, в Цюрихе

### По вертикали:

1. Это направление запечатлеывает картины подсознательного

3. «Ревущий автомобиль, несущийся, как шrapнель, прекраснее Ники Самофракийской...» О каком стиле идет речь?

4. Он возник как болезненная реакция на уродства цивилизации начала XX века, первую мировую войну и революционные движения

7. Беспредметное искусство

11. Художественное объединение учеников и последователей П. Филонова, существовавшее в Ленинграде с 1925 по 1941 год (формально до 1932 года)

## №46 Темы эссе

1. «Чем художник отличается от мастера?»

2. «Почему русские «левые» художники поддержали пролетарскую революцию?»

3. «Какими средствами художники воплощали идеи светлой мечты человечества о равенстве, братстве, справедливости в романтический период (1917-1920-е г.) советского искусств?»

4. Опишите по памяти свое любимое художественное произведение И.И.Машкова из коллекции Волгоградского музея, не называя его, но чтобы можно было догадаться о каком произведении идет речь. В скобках напишите его название. (Оценивается знание живописного произведения, общие представления о композиции, колорите, знании деталей, умение чувствовать и передавать настроение произведения).

5. «Образ творца, воплощенный в портрете художника Адольфа Израилевича Мильмана»



6. «Какую творческую задачу решал художник, пририсовав усики Джоконде?»

